

INVESTICE DO ROZVOJE VZDĚLÁVÁNÍ



ŠKOLA TYPU RODINNÉHO VZDĚLÁVÁNÍ

Základní škola a Mateřská škola Tochovice

Tochovice 76

262 81 Tochovice

IČO: 71 00 72 02

E-mail: zstochovice@atlas.cz, zsmstochovice@seznam.cz

Tel.: 318 682 754

www.zstochovice.cz

Jméno autora: Renata Duchoňová

Datum ověření: 15. 11. 2012

Ročník: 2.

Vzdělávací oblast: Umění a kultura

Předmět: Hudební výchova

Tematický okruh: Noty

Druh učebního materiálu: Digitalizovaný učební materiál

Klíčová slova: Notová osnova, houslový klíč

Anotace: Tato prezentace je možná použít k samostatné práci žáků s úvodní instruktáží učitele.

Žáci si procvičují vědomostí týkajících se hudební výchovy . Seznamuje se s osnovou, poznává noty. Zadání úkolů je uvedeno v jejich záhlaví.



Hudební výchova

Teorie

Noty

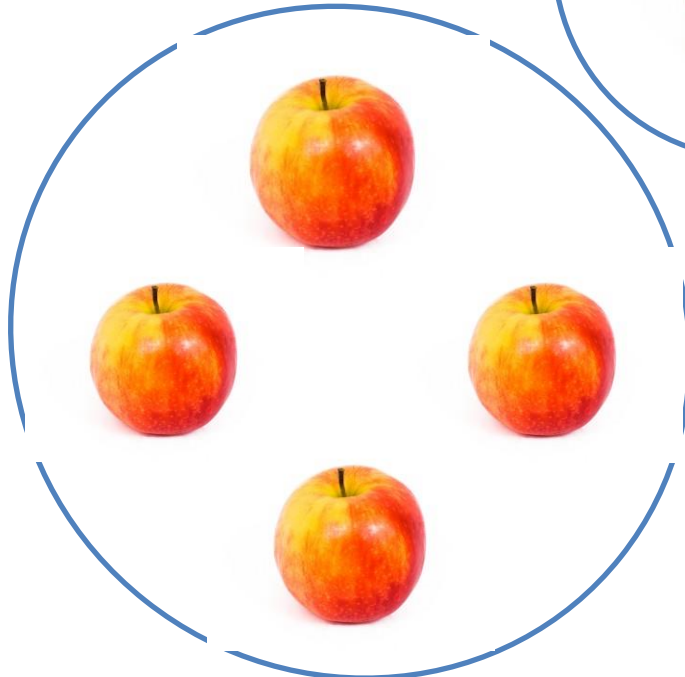
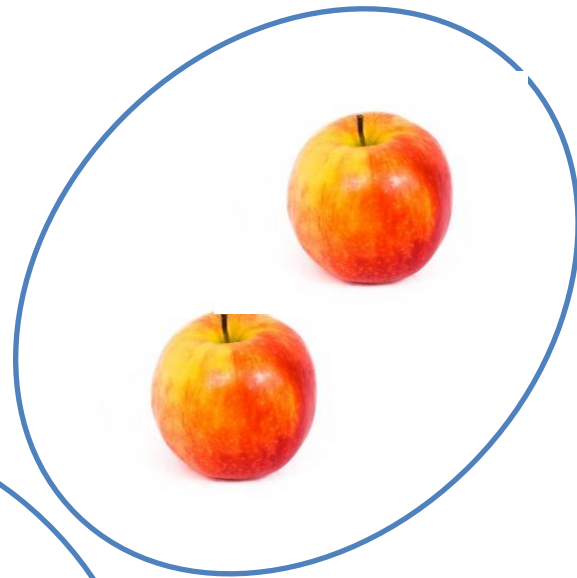
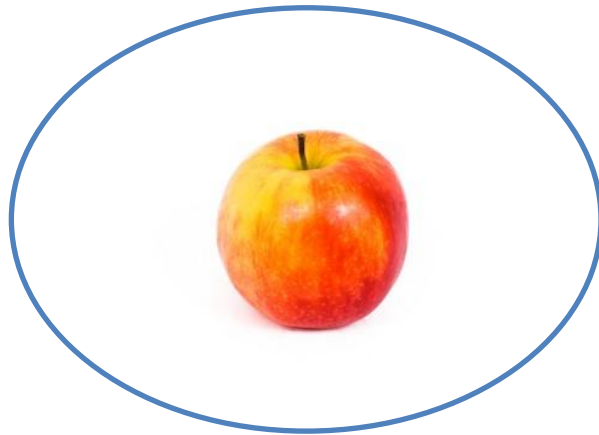
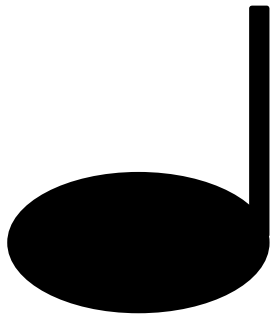
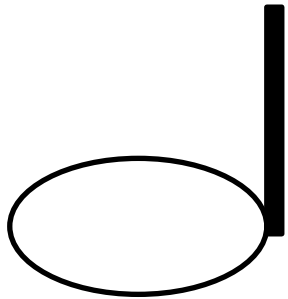
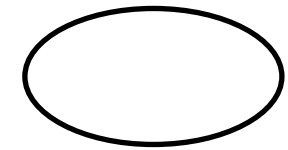


Houslový klíč

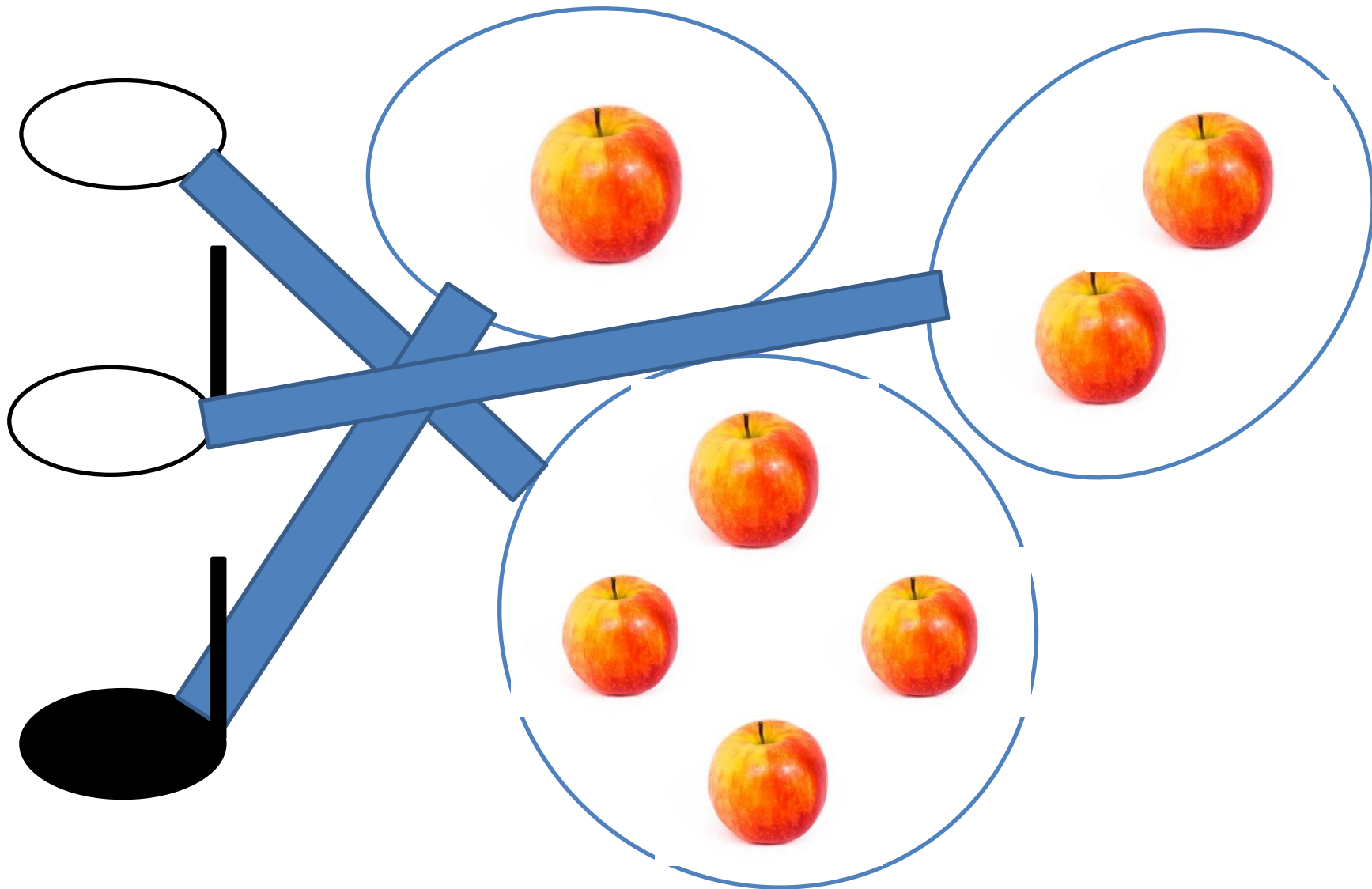
Nejznámější a také nejpoužívanější je notový klíč houslový někdy zvaný také G-klíč, protože leží na notě G



Přiřazuj noty — jedno jablíčko = jedna doba

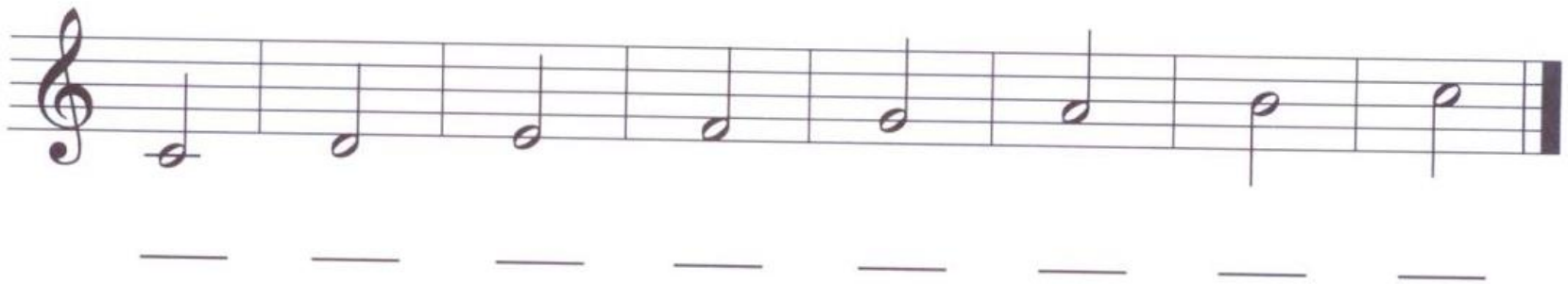


Přiřazuj noty — jedno jablíčko = jedna doba



Test č.1

Doplň názvy not

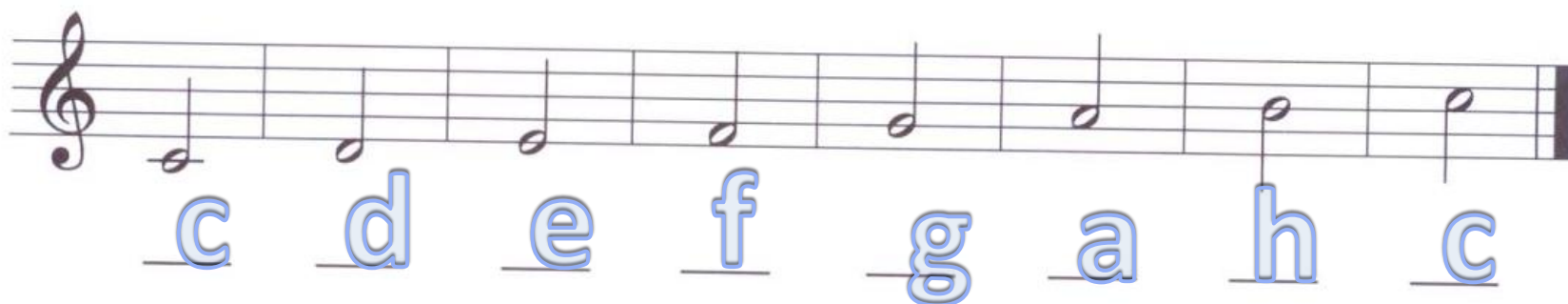


Doplň názvy not.



Test č.1 - řešení

Doplň názvy not



Doplň názvy not.



Renata Duchoňová

Čerpáno:

[http://cs.wikipedia.org/wiki/Soubor:Music_Clef
G.svg](http://cs.wikipedia.org/wiki/Soubor:Music_Clef_G.svg)

Vlastní fotografie